



LE GÎTE DES ECUREUILS - MONTREM

"LE GÎTE DES ECUREUILS"

2/4 personnes

<http://gitedesecureuilsmontrem.fr>



Christian et Françoise LAMY

+33 6 87 24 56 04

A Le Gîte des Ecureuils : 4 chemin des Chênes,
Fayolle 24110 MONTREM





Le Gîte des Ecureuils



Appartement



4

personnes



1

chambre



50

m2

Appartement coquet et climatisé, aménagé dans une ancienne grange en pierre, au coeur d'un hameau calme et perché, avec agréable vue depuis la terrasse sur la campagne vallonnée. Pour vos loisirs, des jeux et des vélos sont mis à votre disposition et la table du séjour se transforme en superbe billard... Salon-séjour (1 canapé convertible / 1 table-billard), coin-cuisine, dressing, salle d'eau et WC séparé (étage). Chambre mansardée : 1 lit 120 et 1 lit 90.



Pièces et équipements

<i>Chambres</i>	Chambre(s): 1 Lit(s): 2 dont lit(s) 1 pers.: 1 dont lit(s) 2 pers.: 1	
<i>Salle de bains / Salle d'eau</i>	Salle(s) d'eau (avec douche): 1	
<i>WC</i>	WC: 1 WC indépendants	
<i>Cuisine</i>	Cuisine américaine Four Réfrigérateur Four à micro ondes	
<i>Autres pièces</i>	Séjour	Terrasse
<i>Media</i>	Chaîne Hifi Wifi	Télévision
<i>Autres équipements</i>	Lave linge privatif Matériel de repassage	Sèche linge privatif
<i>Chauffage / AC</i>	Chauffage Climatisation	
<i>Exterieur</i>	Barbecue Salon de jardin	Jardin privé Terrain non clos
<i>Divers</i>		

Infos sur l'établissement



Communs

A proximité propriétaire
Habitation indépendante

Entrée indépendante



Activités

Prêt de vélos



Réseaux

Accès Internet



Stationnement

Parking



Services

Nettoyage / ménage



Extérieurs

Table de ping pong

A savoir : conditions de la location

Arrivée	Le samedi après 16 H.
Départ	Le samedi avant 10 H.
Langue(s) parlée(s)	Français
Annulation/ Prépaiement/ Dépot de garantie	<p>La réservation est considérée comme définitive à réception par le propriétaire des arrhes correspondant à 25% du prix du séjour (taxes de séjour comprises), et d'un exemplaire du contrat signé. Le solde du montant principal du séjour devra être versé à l'arrivée, lors de la remise des clés.</p> <p>Annulation :</p> <ul style="list-style-type: none">- Toute annulation doit être signalée au propriétaire dans les plus brefs délais, par lettre recommandée. Dans ce cas, les arrhes versées restent acquises par le propriétaire.- Si le locataire ne se manifeste pas dans les 24 heures qui suivent la date d'arrivée précisée sur le contrat, celui-ci devient nul et le propriétaire peut disposer de son logement.- Si le séjour est écourté, il ne sera procédé à aucun remboursement même partiel, hormis le dépôt de garantie. <p>Une caution de 600€ est demandée à l'arrivée. . A l'issue du séjour, la caution sera reversée au locataire, déduction faite du coût de la remise en état, si des dégradations sont constatées.</p>
Moyens de paiement	
Ménage	Forfait ménage inclus
Draps et Linge de maison	Draps et/ou linge compris Compris également linge de toilettes et de cuisine.
Enfants et lits d'appoints	Lit bébé
Animaux domestiques	Les animaux ne sont pas admis.

Tarifs (au 16/12/25)

Le Gîte des Ecureuils

Taxe de séjour en sus : 0,88€. Chauffage en supplément : 35€/semaine. 20€/Week-end. Linge fourni sans supplément. 7 nuits minimum en Juillet et Août

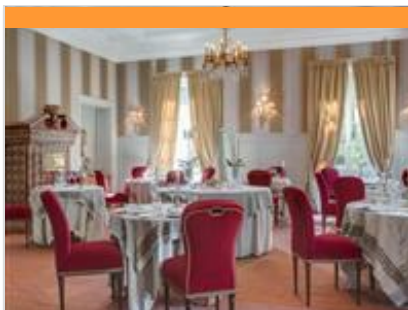
Tarifs en €:	Tarif 1 nuit en semaine (L, M, M, J, D)	Tarif 1 nuit en weekend (V ou S)	Tarif 2 nuits weekend (V+S)	Tarif 7 nuits semaine
du 30/08/2025 au 31/12/2025			200€	300€

Mes recommandations

Guide Touristique

Carte Vélo Route Voie Verte

OFFICES DE TOURISME VALLÉE DE L'ISLE
WWW.TOURISME-ISLEPERIGORD.COM



Restaurant Château de Lalande

☎ +33 5 53 54 52 30

57, route de Saint-Astier

🌐 <https://www.chateau-lalande-perigord.com>

4.3 km

📍 ANNESSE-ET-BEAULIEU



1

A 5 km de Saint-Astier, dans un cadre exceptionnel, cet élégant château au confort feutré, vous accueille dans une ambiance raffinée et détendue. Le chef propose une cuisine inventive, élaborée à partir des produits du terroir, teintée d'une touche de modernité. Une cuisine gastronomique, gourmande... Sélectionné par "Les Collectionneurs" devenu Teritoria dans le carnet gourmand "Bonnes Tables". Descriptif : 1 salle spacieuse décorée avec soin (capacité : 50 personnes) + 1 grande terrasse couverte au cœur du parc (en saison, capacité : 50) + 1 salle privative (capacité : 35). Exemples de plats : - Pastrami de canard du Périgord maison. Déclinaison de carottes du potager en pickles, croustillant à l'orange et chutney noix agrumes - Filet d'esturgeon de Dordogne, fricassée de champignons, châtaignes et panais - Ganache moelleuse au chocolat grand cru Guayaquil ou Moka d'Ethiopie



Restaurant Le Saint-Aquilin

☎ +33 5 53 07 00 03

Le Bourg 875 rue de la République

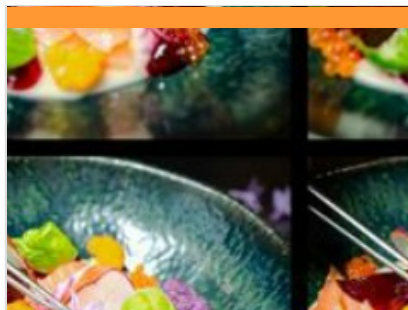
8.0 km

📍 SAINT-AQUILIN



2

Au cœur du village, ce bar-restaurant est tenu par Eric et Gauthier. Fervents défenseurs de l'agriculture biologique et des produits locaux de qualité, ils proposent une cuisine bistro-bonomie savoureuse, renouvelée au quotidien et au fil des saisons. Ouvert le midi du mardi au dimanche, le soir vendredi et samedi. La formule du jour servie en semaine au déjeuner, les mardi, mercredi, jeudi et vendredi, est très complète avec soupe, entrée, plat, dessert et café ! Le menu à découvrir le week-end se décline aussi à l'ardoise. Exemples de plats : - Crème de topinambours à l'huile de noisettes, écume de Cabécou du Périgord. - Noix de veau, sauce crémeuse au foie gras, potimarron rôti et polenta croustillante. - Tarte au chocolat et noix de Pécan caramélisées. Les + : - La formule du midi très complète - Le choix de vins au verre



Restaurant Le Cilaos

☎ +33 5 53 81 11 64

15 Avenue de Planèze

🌐 <https://www.facebook.com/leCilaos.Neu>

8.0 km

📍 NEUVIC



3

Sur les rives de l'Isle, dans un cadre chaleureux et atypique, le Cilaos vous propose une cuisine évolutive respectant la saisonnalité des produits avec un approvisionnement local. Venez découvrir la formule déjeuner, au goût de tous, dans un cadre bucolique. Le soir, réservez-vous un moment d'exception dans une ambiance accueillante et élégante. Exemple de plats : -filet de rouget au beurre blanc, purée de carotte au cumbava, gnocchi et jeunes pousses d'épinard. -Paris-Brest revisité au chocolat au lait, cœur praliné et noix du Périgord. Le restaurant propose une salle à l'étage (40 pers.) et une terrasse d'été à l'étage (40 pers.) Le restaurant propose également un service traiteur. Les plus : -La vue panoramique sur la rivière Isle depuis la terrasse d'été à l'étage -une cuisine raffinée de saison



Restaurant L'Extra

☎ +33 5 53 80 67 49

7 Place de l'Eglise

🌐 <https://www.lextraneuvic.fr>

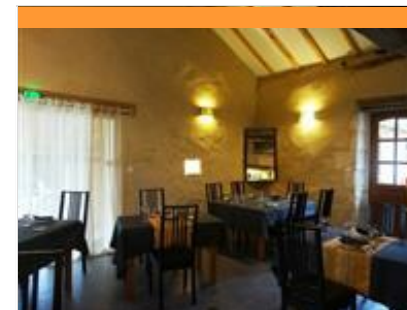
8.2 km

📍 NEUVIC



4

Régalez-vous avec nos salades et burgers que nous préparons sous vos yeux au restaurant L'Extra Neuvic ! Légumes frais et préparés tous les jours, livraisons quotidiennes de pains hamburgers artisanaux, glaces artisanales : un maximum de produits frais et locaux pour un maximum de saveurs. Vous pourrez déguster votre menu en salle, en terrasse, dans le jardin ou l'emporter chez vous. Clic & collect et carte disponible sur www.lextraneuvic.fr Exemple de plats : - Salade composée. - Burgers, wraps. - Glaces artisanales. -Milkshakes maison Les + : - Les produits frais et locaux - La vente de plats à emporter et l'ouverture en continu du matin au soir 7j/7.



Restaurant Chez Bonnebouche

☎ +33 5 53 80 48 59 ☎ +33 6 87 48 15

22

3326 rte de Neuvic

🌐 <https://www.facebook.com/profile.php?id=100000000000000>

12.1 km

📍 SAINT-JEAN-D'ESTISSAC



5

Dans sa cuisine où l'on peut le voir à l'œuvre, Raphaël vous concocte une cuisine inventive, des produits frais associés à une touche de saveurs venues d'ailleurs. Il change ainsi la carte chaque semaine. Marie-Hélène, quant à elle, vous accueille avec le sourire dans une chaleureuse bâtisse en pierre ou sur la terrasse ornée d'un four à pain. Réservation obligatoire, 1 salle intérieure et une terrasse d'été ombragée et fleurie Exemple de plats : - Chèvre de Grignols et son tartare de légumes - Magret de canard, miel, gingembre - Nougat glacé orange, grand-marnier

Mes recommandations (suite)



Restaurant L'Assiette Troglodyte

+33 5 53 82 45 23
Place de l'Eglise 2370 Avenue Simone Veil
<https://l-assiette-troglodyte-restaurant-s>

16.0 km
SOURZAC



Dans un cadre atypique, le bar restaurant vous accueille dans une bâtisse troglodyte bordée d'une fontaine pétillante et d'une grande terrasse face à l'église. Le chef vous propose une cuisine traditionnelle : poisson, viandes et cuisine au grill. 2 salles climatisées à l'étage (40 + 20 couverts), 1 salle au rez-de-chaussée (20 couverts) et 1 terrasse en saison (60 couverts). Les + : -les plats faits maison -le cadre original au creux du rocher



Piscine couverte de Saint-Astier

+33 5 53 54 01 66
Rue Edith Piaf

3.6 km
SAINT-ASTIER



La piscine de Saint-Astier est une piscine de type tournesol, dont le toit en forme de coupole permet d'ouvrir le bassin par beau temps. Le bassin mesure 25 m et propose 4 couloirs de nage. Cette piscine propose de nombreuses activités : club de natation, plongée sous marine, hockey subaquatique, club de triathlon. Ouverte toute l'année sauf pour maintenance ponctuelle.



Piscine et Toboggans aquatiques

+33 5 53 81 37 61
1 Plaine des sports, les Vaureix

7.8 km
NEUVIC



Piscine de plein air ouverte en juin (mercredi et week-end) + juillet et août (du mardi au dimanche). Cette piscine est équipée de plusieurs bassins, d'aires de jeux et de plusieurs toboggans pour adultes et enfants. Sortie du bassin 20mn avant la fermeture. Shorts et bermudas de ville interdits. Les enfants de moins de 11 ans doivent être accompagnés d'un adulte. Tout au long de l'été des cours d'aquagym et des leçons de natation sont proposés. Piscine de Neuvic 05 53 81 37 61



Base de loisirs de Neuvic

+33 7 81 22 59 87
17 Avenue de Planèze

7.9 km
NEUVIC



Installée sur les rives de l'Isle, la base de loisirs est l'endroit idéal pour passer un moment agréable en famille ou entre amis. Venez profiter des nombreuses activités proposées ! Mini-golf : amusez-vous sur notre parcours parfait pour tous les âges. Promenade en bateaux électriques : profitez d'une balade d'une heure aux commandes d'un bateau sans permis sur la rivière. Piste de bowling : testez votre adresse sur notre piste en plein air. Tyrolienne (6-14 ans) : une aventure excitante pour les enfants. Araignée : grimpez sur cette structure de jeu. Trampolines (4-9 ans) : pour sauter et jouer en toute sécurité. Brumisateur : pour se rafraîchir lors des journées chaudes. Terrain de pétanque et filet de volley : participez à une partie conviviale. Bac de traversée de la rivière, balade sur la vélo-route voie verte. 9 tables de pique-nique. Bar, snack et restaurant sur place.



Promenade en bateau électrique

+33 7 81 22 59 87
Base de Loisirs 17 Avenue de Planèze

7.9 km
NEUVIC



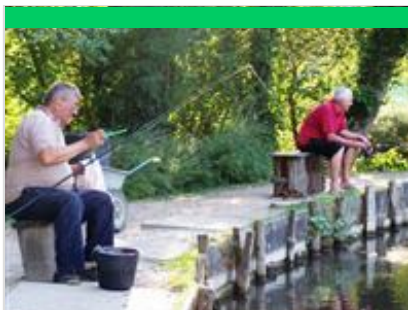
Offrez-vous une heure de détente et d'évasion aux commandes d'un bateau électrique sans permis sur la rivière Isle. Cette balade vous permettra de découvrir une vue imprenable sur le majestueux château de Neuvic, tout en profitant du calme et de la beauté naturelle des environs. Capacité des bateaux de 2 à 7 places. Base de Loisirs sur Place : Mini-golf : Parcours amusant pour tous les âges Tyrolienne (6-14 ans) : Aventure excitante pour les enfants Araignée : Structure de jeu à escalader Trampolines (4-9 ans) : Sauts et jeux Piste de bowling : Pour des parties en plein air Bac de traversée de l'Isle : Accès à la piscine avec toboggans aquatiques Tables de pique-nique, Vélo route voie verte. Filet de volley, snack et restaurant. Venez passer une journée inoubliable à la base de loisirs de Neuvic où divertissement et nature se rencontrent pour le plaisir de toute la famille !

Mes recommandations (suite)

Guide Touristique

Carte Vélo Route Voie Verte

OFFICES DE TOURISME VALLÉE DE L'ISLE
WWW.TOURISME-ISLEPERIGORD.COM



Pêche en étang moulin de Boissonnie

+33 5 53 81 53 41

Pisciculture Moulin de Boissonnie 2350
route de Bois Carré

<http://www.pechealatruite24.com>

15.0 km

DOUZILLAC



Dans un cadre verdoyant et ombragé, pêche à la truite et élevage de truites en eau vive au sein de la pisciculture du Moulin de Boissonnie. Vente directe à la ferme : poissons frais et produits dérivés, truites fumées, apéritruite, œufs de truites. -PÊCHE A LA TRUITE EN ÉTANG : pas besoin de carte de pêche ! A la demi-journée ou à la journée. Vente d'appâts et location de matériel sur place. -PÊCHE AU POIDS : Détente, rire et bonne humeur. Idéal pour les petits et les grands qui veulent pêcher facilement leur repas. Prises assurées, matériel et appâts fournis. - VISITE GRATUITE DE L'ÉLEVAGE : libre toute l'année ou commentée le mardi à 17h en juillet-août, sur rdv. - DÉCOUVERTE LUDIQUE DE LA PISCICULTURE pour les plus jeunes, grâce au livret pédagogique "sur les traces de la truite, ce poisson bien élevé". -ASSIETTE DE PRODUCTEUR, uniquement le midi et sur réservation.



Site départemental du Grand Etang de La Jemaye

+33 5 53 90 18 65/+33 5 53 90 03
10#/+33 5 53 06 82 70

22.5 km

LA JEMAYE



Espace naturel sensible, les étangs de la Jemaye ont fait l'objet d'un vaste projet de rénovation respectant le cadre naturel. Situé en plein cœur de la Double, cet espace se prête à la découverte de la nature avec un circuit aménagé, un parcours santé, des espaces de randonnées et un observatoire. L'été, le Grand Etang permet la pratique des loisirs nautiques avec une baignade surveillée et jeux pour enfants. Un espace pique-nique et restauration est disponible. Un chemin balisé relie le site à la ferme du Parcot, autre joyau de la Double. Le Grand Etang de la Jemaye fait partie du réseau périgourdin des Espaces Naturels Sensibles. Cette structure est labellisée "Tourisme et handicap" pour les quatre types de handicap. En été, possibilité d'emprunter la ligne de bus 2B, de Mussidan à Ribérac au tarif de 4.10€/pers (aller-retour).



Gabare "Le Duellas"

+33 6 70 37 63 46

<http://www.moulin-duellas.fr>

28.9 km

SAINT-MARTIAL-D'ARTENSET



Embarquez à bord de la gabare "Le Duellas" et laissez-vous guider sur les traces des bateliers d'autrefois ! Offrez-vous une pause en pleine nature avec cette croisière apaisante qui vous plonge dans un univers où l'eau chuchote doucement à vos oreilles. Pendant 1h15, vous découvrirez les secrets de la rivière, tout en profitant d'un moment de calme et de sérénité. L'attraction principale de cette balade commentée ? Le passage d'une écluse manuelle, une expérience unique en Périgord ! C'est l'occasion de comprendre le fonctionnement de ces fascinantes structures hydrauliques et d'admirer le savoir-faire des bateliers d'antan. Sur le site, les possibilités sont multiples : offrez-vous une balade en canoë pour explorer les environs, détendez-vous sur la terrasse du restaurant "Le Duellas" ou partez à la chasse au trésor avec le parcours Terra Aventura pour une aventure ludique en famille !



Lac de Gurson

+33 5 53 82 53 15#/+33 5 53 82 53
16

<https://www.dordogne.fr/que-faire-en-dc>

44.1 km

VILLEFRANCHE-DE-LONCHAT



La nature et le sport se sont donnés rendez-vous à Gurson ! Conçu et aménagé pour que chacun puisse y vivre ses loisirs à son rythme, le lac de Gurson vous propose une multitude d'activités sportives adaptée à tous. Vous pouvez vous y adonner aux joies de la baignade ; gratuite, elle est surveillée par des MNS diplômés pendant la saison. Le lac de Gurson, c'est aussi des aires de jeux, terrains de beach volley, pêche, activités nautiques, randonnée et pour votre séjour en famille des animations. Accès libre et gratuit toute l'année. Site labellisé Pavillon Bleu depuis 2015 et Tourisme et Handicaps depuis 2016 (pour les quatre handicaps).



Jeu de piste "sur les pas d'Asterius"

+33 5 53 54 13 85

Office de tourisme Place de la
République

<http://tourisme-isleperigord.com>

2.9 km

SAINT-ASTIER



Pour observer et découvrir la ville à son rythme, en s'amusant en famille à résoudre des énigmes. A partir de 7 ans. Support disponible à l'Office de Tourisme.

Mes recommandations (suite)

Guide Touristique

Carte Vélo Route Voie Verte

OFFICES DE TOURISME VALLÉE DE L'ISLE
WWW.TOURISME-ISLEPERIGORD.COM



Boucle du Nicoulou

☎ +33 5 53 54 13 85

Place de la République

💻 <http://www.tourisme-isleperigord.com>

3.0 km

📍 SAINT-ASTIER



Bienvenue dans la cité de Saint Astier qui a fêté ses 1000 ans en 2013. Son nom lui a été donné par un ermite, Asténius, encore célébré à la « chapelle des bois ». Située sur la voie de Vézelay vers Saint Jacques, la petite ville peut offrir aux randonneurs bien en jambes, des parcours « musclés » sur les nombreux coteaux qui l'entourent.



Boucle des châteaux St Aquilin

☎ +33 5 53 54 13 85

💻 <https://ccivs.fr>

7.9 km

📍 SAINT-AQUILIN



Le chemin serpente entre la forêt des Cailloux et le plateau calcaire de St Aquilin, en passant par des fontaines. Il offre de beaux points de vue sur de remarquables demeures. Sur le chemin "la pierre Brune" réserve sa légende aux curieux.



Boucle royale à Sourzac

☎ +33 5 53 81 52 11

Place de l'église

💻 <http://rando.dordogne.fr>

16.0 km

📍 SOURZAC



Jolie balade où vous pourrez admirer l'église romane de Sourzac bâtie sur un éperon rocheux au dessus de la rivière Isle et la fontaine pétrifiante qui lui fait face. Un autre trésor se cache à proximité, la grotte ornée de gabillou découverte un an après lascaux, en 1941.



Véloroute voie verte de la Vallée de l'Isle

☎ +33 5 53 82 23 77# +33 5 53 81 73

87# +33 5 53 81 52 11# +33 5 53 54 13

85# +33 5 53 53 10 63

💻 <https://tourisme-isleperigord.com/velo-r>

20.5 km

📍 TRELISSAC



Venez découvrir la vélo route voie verte de la Vallée de l'Isle ! A pied, à vélo ou en roller, vous pourrez contempler la rivière Isle qui serpente dans la vallée, admirer la vue depuis les majestueuses passerelles qui enjambent la rivière, faire une halte sur les nombreuses aires de repos. En suivant les petits panneaux verts, vous découvrirez des paysages magnifiques, des milieux naturels, des sites historiques (châteaux, chartreuses, églises, abbayes, cathédrale), du patrimoine industriel (moulins, canaux, carrières de chaux, terre de Beauronne) et des hauts lieux de la gastronomie périgourdine (restaurants et producteurs de caviar, truites, biscottes, foie gras, huile de noix, cabécou du Périgord, miel, safran, glaces de la ferme, légumes...). Ce linéaire alterne tronçons de voies vertes (en site propre) et routes à faible circulation (en site partagé).



Les Etangs de la Jemaye

☎ +33 5 53 06 80 17# +33 5 53 90 03

10

22.4 km

📍 LA JEMAYE



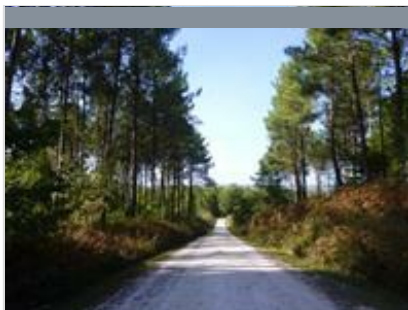
Le site du grand étang de la Jemaye, propriété du Conseil Général sur le canton de Ribérac, constitue un site naturel typique de la région de la Double: chapelet d'étangs, forêts étendues, prairies humides et parsemées,... Le site propose des activités très variées: chemins de randonnées, parcours de santé, sentier de découverte, baignades et commerces pendant la saison estivale. Surveillance de baignade assurée du 15 juin à fin août de 13h à 19h du lundi au vendredi et de 11h à 20h Week-end et fêtes. Le site a reçu le label Pavillon Bleu en 2015.

Mes recommandations (suite)

Guide Touristique

Carte Vélo Route Voie Verte

OFFICES DE TOURISME VALLÉE DE L'ISLE
WWW.TOURISME-ISLEPERIGORD.COM



La Forêt du Vignoble

+33 5 53 81 04 90

243, chemin de la maison rose

25.9 km

📍 BEAUPOUYET



La Forêt enchantée vous invite à découvrir un univers fantastique, avec plusieurs circuits enfants. Des histoires illustrées servent de fil conducteur et pimentent le parcours. De multiples décorations agrémentent les lieux ajoutant une touche fantastique au décor naturel. Un Labyrinthe Végétal, des parcours pédestres et VTT balisés, sont également disponibles toute l'année, à tout moment.



Chaux de Saint-Astier

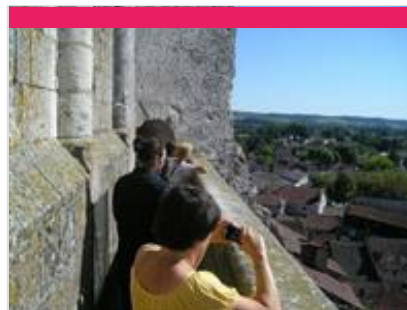
+33 5 53 54 13 85

28 bis route de Montanceix

🌐 <http://www.saint-astier.com>

1.9 km

📍 SAINT-ASTIER

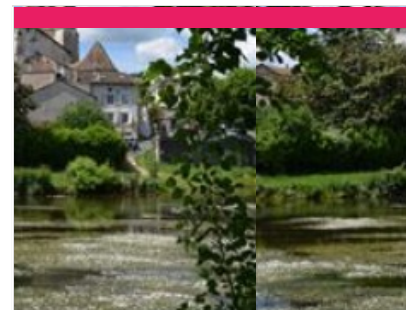


Saint-Astier : visite du clocher

+33 5 53 54 13 85

2.9 km

📍 SAINT-ASTIER



Eglise de Saint-Astier

+33 5 53 54 13 85

2.9 km

📍 SAINT-ASTIER



Exposition d'Art Sacré

+33 6 73 88 38 37

17 rue Numa Gadaud

2.9 km

📍 SAINT-ASTIER



Mes recommandations (suite)

Guide Touristique

Carte Vélo Route Voie Verte

OFFICES DE TOURISME VALLÉE DE L'ISLE
WWW.TOURISME-ISLEPERIGORD.COM



Château de Puyferrat

+33 6 83 47 53 98

950 Route du Chemin de Course

3.2 km
SAINT-ASTIER



Parc Botanique du Château de Neuvic

+33 5 53 80 86 62

11 Rue de Fayolle de Mellet

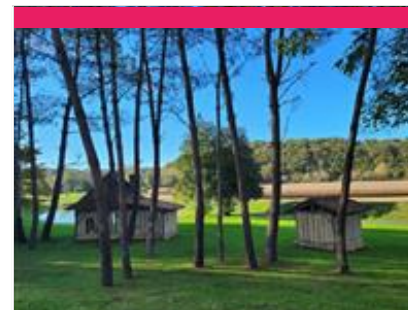
7.7 km
NEUVIC



Eglise de Neuvic

place de l'Eglise

8.2 km
NEUVIC



Maisons Doubleaude

+33 5 53 81 52 11

Route de la Veyssière

9.4 km
NEUVIC



Moulin de La Veyssière

+33 5 53 82 03 07

819 Route de la Veyssière

<http://www.moulinde laveyssiere.fr>

10.0 km
NEUVIC



Mes recommandations (suite)

Guide Touristique

Carte Vélo Route Voie Verte

OFFICES DE TOURISME VALLÉE DE L'ISLE
WWW.TOURISME-ISLEPERIGORD.COM

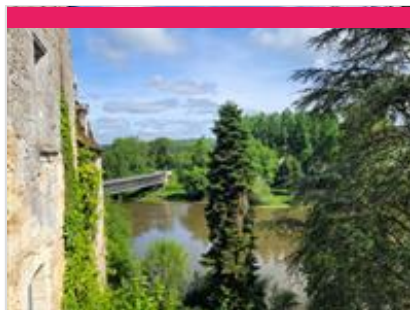


Château de Fratteau

+33 6 66 24 26 36# +33 6 68 41 89 21

544 Allée du Château de Fratteau

11.6 km
NEUVIC



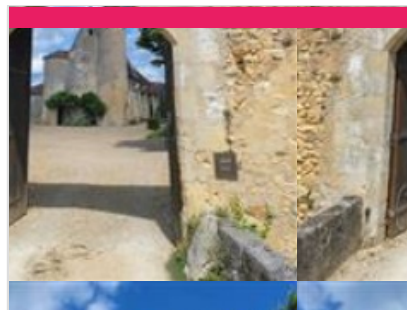
Site de l'église - expositions Sourzac

+33 5 53 81 01 06# +33 6 20 23 53 60

Route de l'Abbé Bouchillou

<https://www.graine-des-sens.fr/>

15.9 km
SOURZAC



Château de Montréal

+33 5 53 81 11 03# +33 6 08 47 22 84

1028 Allée de Montréal

17.1 km
ISSAC



Ferme du Parcot

+33 5 53 81 99 28# +33 7 85 02 35 26

Chemin Abel Guionneau

<http://www.parcot.org>

23.4 km
ECHOURNAC



Abbaye Notre Dame de Bonne Espérance

+33 5 53 80 82 50

Route de Bonne Espérance

<http://www.fromageriedelatrappe.com>

27.4 km
ECHOURNAC



Mes recommandations (suite)

Guide Touristique

Carte Vélo Route Voie Verte

OFFICES DE TOURISME VALLÉE DE L'ISLE
WWW.TOURISME-ISLEPERIGORD.COM



Maison Bérano

+33 5 53 54 25 75 +33 7 85 53 59 75

55 Route de Neuvic

<http://www.maisonberano.com>

5.3 km

GRIGNOLS



1

La Maison Berano élabore de savoureux produits du terroir. Canards gavés et cuisinés à la ferme selon un savoir-faire traditionnel : foie gras, pâté, confits, cous farcis, grillons, plats cuisinés... En été, du 17/07 au 21/08, visite commentée avec démonstration de gavage et dégustation gratuite le jeudi à 17h30, sur inscription. Boutique gourmande sur place.



Château La Plante

+33 5 53 80 77 43

Jacques MOURNAUD 1649 Route des
Sablières

48.0 km

MINZAC



2

Propriété viticole sur un coteau cultivée par les moines bénédictins du 12ème au 16ème siècle. Productions Bergerac rouge, rosé, blanc moelleux, Montagne St Emilion. Situé sur la Route des Vins de Bergerac. Accueil sympathique et convivial.



